

¿QUÉ ES?

Es una nueva tecnología que facilita los medios necesarios para el **aislamiento y concentración de las proteínas** de la sangre implicadas en la regeneración tisular, así como para su adecuada aplicación en el lugar de la lesión.

PRINCIPIOS ACTIVOS

FACTORES DE CRECIMIENTO

Endoret estimula la regeneración tisular por su contenido en factores de crecimiento, en concentraciones superiores a las de la sangre, actuando como un sistema biológico.

MEMBRANA DE FIBRINA

Permite la liberación equilibrada y progresiva de un gran número de moléculas, incluyendo factores de crecimiento y otras proteínas.

 **clínica roal**

Fisioterapia y Técnicas Orientales

A la vanguardia de la Medicina para ofrecerte lo mejor para tu salud

UNIDAD DE MEDICINA REGENERATIVA Y TRANSLACIONAL

Células madre mesenquimales adultas (ADSC) procedentes de SVF.
Factores de crecimiento PRGF-Endoret.
Ácido Hialurónico.

UNIDAD DE OZONOTERAPIA

Auto-hemoterapia.
Infiltraciones.
Insuflaciones.

UNIDAD DE PROCEDIMIENTOS QUIRÚRGICOS MÍNIMAMENTE INVASIVOS

Infiltraciones ecoguiadas o guiadas por fluoroscopia.
Dedo en resorte.
Eliminación de calcificaciones sin cirugía.
Gangliones.
Bloqueos nerviosos.
Proloterapia.

UNIDAD DE FISIOTERAPIA AVANZADA

Fisioterapia regenerativa y tratamiento del dolor.
EPI®, TECAR, Ondas de choque.
Terapia manual avanzada.
Fisioterapia deportiva y readaptativa.
Mesoterapia (biorreguladora, homeopsiniatría).
Fisioterapia uroginecológica y obstétrica.

ROAL ALCALA: C/ Entrepeñas s/n. Alcalá de Henares. Tel.: 91 878 95 02

ROAL MADRID: C/ San Nazario, 1 Esc. Izda. 1º. Madrid. Tel.: 91 011 06 99

www.clinicaroyal.com | info@clinaroyal.com

By
roal[®]
concept

ENDORET (prgf)

Endogenous
Regenerative
Technology

La Tecnología Biomédica
dirigida a estimular
la regeneración tisular
mediante la aplicación
de proteínas autólogas

 **clínica roal**
Fisioterapia y Técnicas Orientales

UNIDAD DE
MEDICINA REGENERATIVA
Factores de Crecimiento



MECANISMOS DE ACCIÓN

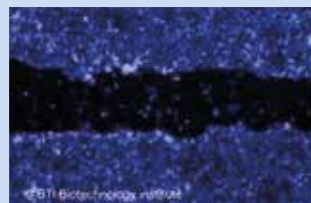
La tecnología Endoret reduce el tiempo de reparación tisular

- 1.- PROMUEVE LA ANGIOGÉNESIS
- 2.- ESTIMULA LA MIGRACIÓN CELULAR
- 3.- INCREMENTA LA PROLIFERACIÓN
- 4.- REDUCE LA INFLAMACIÓN
- 5.- ESTIMULA LA SECRECIÓN AUTOCRINA Y PARACRINA

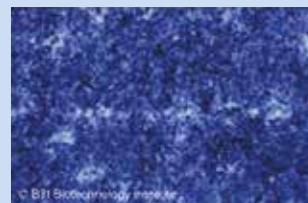
ENDORET ACELERA LA MIGRACIÓN CELULAR CON FINES REGENERATIVOS



CONTROL (0 H.)



CONTROL (24 H.)



ENDORET (24 H.)



Visualiza este vídeo escaneando el código con tu smartphone

SEGURIDAD

- ✓ Producto autólogo, no existen incompatibilidades **ni riesgos de rechazo.**
- ✓ Todas las formulaciones de ENDORET poseen un **efecto tanto bacteriostático como bactericida**, especialmente durante las 4 horas posteriores a su aplicación.

APLICACIONES

ARTROSIS



Endoret es el único Plasma rico en factores de crecimiento que ha demostrado su eficacia en dos ensayos clínicos de nivel de evidencia I.

- ▶ Retrasa el avance de la enfermedad.
- ▶ Mejora la rigidez de la articulación.
- ▶ Reduce la inflamación y el dolor.
- ▶ Mejora la funcionalidad y la movilidad.

¿COMO SE APLICA?

Mediante infiltraciones en las articulaciones diana de forma intra-articular. El tratamiento consiste en tres infiltraciones, una por semana. A partir de estas 3 sesiones, el especialista determinará las pautas de tratamiento.

TENDINOPATÍAS Y LIGAMENTOS

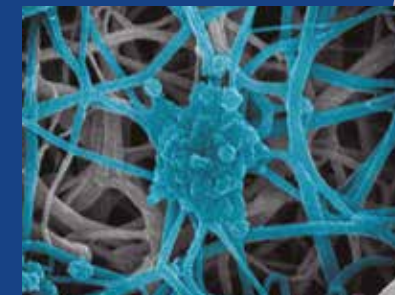


Endoret estimula la proliferación de las células de tendón y aumenta la síntesis de moléculas clave como VEGF y HGF.

La infiltración ambulatoria de Endoret puede ser una alternativa a la cirugía reconstructiva en casos de:

- ▶ Tendinopatías crónicas.
- ▶ Roturas tendinosas agudas.
- ▶ Roturas tendinosas crónicas en pacientes de baja demanda funcional.
- ▶ Rotura de ligamentos.

OTRAS APLICACIONES



Endoret puede ayudar a los atletas a acortar los tiempos de recuperación de lesiones musculares.

En tratamientos de pseudoartrosis Endoret promueve la regeneración ósea.

Cicatrización de heridas y úlceras.

COMPROMISO DE CALIDAD

Los profesionales de Clínica Roal están cualificados para el uso de esta técnica y han recibido formación específica en la tecnología de plasma Endoret, rico en factores de crecimiento.

La tecnología Endoret ofrecida por Clínica Roal cumple con todas las exigencias regulatorias y de calidad establecidas por las autoridades sanitarias competentes.